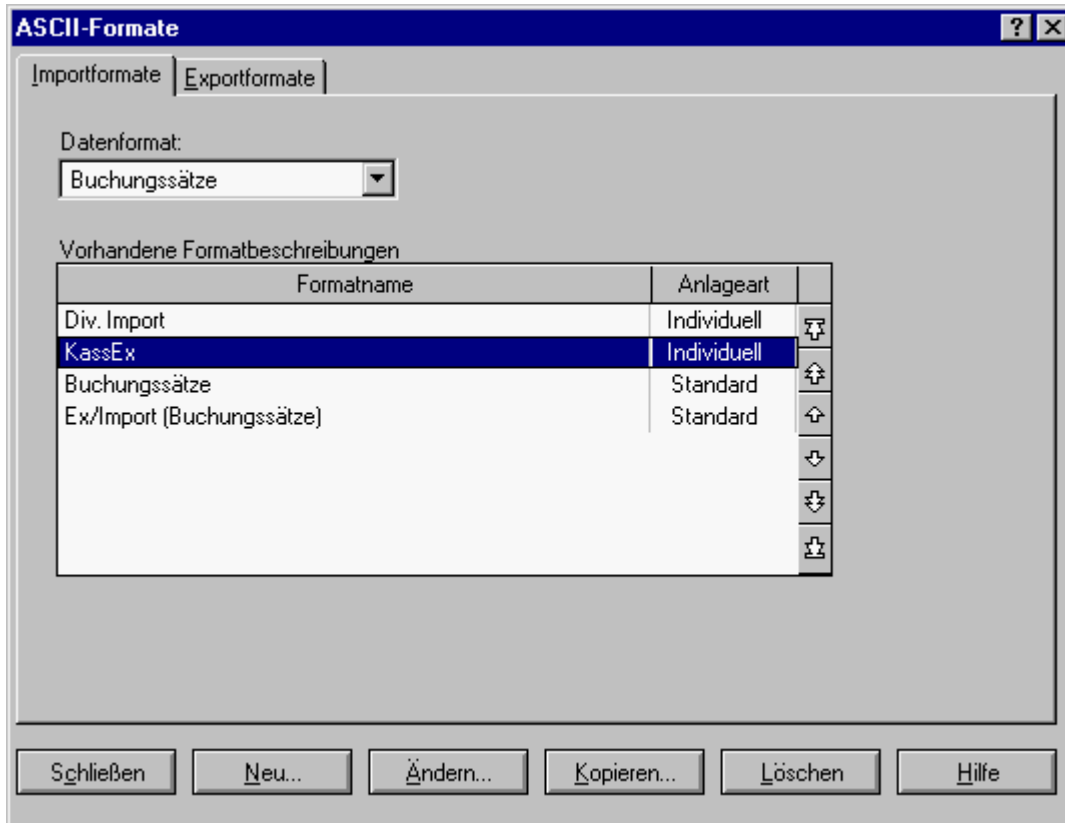


## Datenübernahme aus KassEx in Kanzlei-Rechnungswesen

---

Definieren Sie zuerst ein neues Importformat.

Wählen Sie dazu den Menüpunkt  
**Extras/ASCII Formate...**



Erstellen Sie mit einem Klick auf den Schalter **[ Neu... ]** ein neues Importformat:

## Datenübernahme aus KassEx in Kanzlei-Rechnungswesen

ASCII-Format ändern - Importformate

Formatauswahl  
Datenformat: Buchungssätze  
Formatname: KassEx

Allgemeine Einstellung | Feldauswahl

Satzaufbau: variabel  
Feldausrichtung: typabhängig  
Zeichensatz: ANSI-Format  
Import ab Zeile: 1  
Vorzeichen/  
Betragskennzeichen: S/H vor dem Betrag  
Datumsformat: TT.MM.JJJJ

Trennzeichen Felder: ; (Semikolon)  
 Eigenes Trennzeichen Felder:   
Trennzeichen Nachkommastellen: , (Komma)  
 Zeichen um Textfelder: <Kein Zeichen>  
 Eigenes Zeichen um Textfelder:   
 Zwei aufeinander folgende Zeichen um  
Textfelder wie ein Zeichen behandeln  
Trennzeichen Tausenderstellen: <Kein Trennzeichen>

Aktuelle Datei:

OK Abbrechen Drucken Hilfe

Machen Sie folgende Einstellungen.

Formatname: KassEx

Satzaufbau: variabel

Zeichensatz: ANSI-Format

Import ab Zeile: 1

Vorzeichen/Betragskennzeichen: S/H vor dem Betrag

Datumsformat: TT.MM.JJJJ

Trennzeichen Felder: ; (Semikolon)

Trennzeichen Nachkommastellen: , (Komma)

Zeichen um Textfelder: <Kein Zeichen>

Trennzeichen Tausenderstellen: <Kein Trennzeichen>

## Datenübernahme aus KassEx in Kanzlei-Rechnungswesen

**ASCII-Format ändern - Importformate** [?] [X]

Formatauswahl  
Datenformat: Buchungssätze  
Formatname: KassEx

Allgemeine Einstellung | **Feldauswahl**

Mögliche Felder	Typ	* = Mussfeld	Ausgewählte Felder	Typ	Länge
Währungskennung	A		Belegfeld1	A	0
**Umsatz (mit Soll/Haben-Kz)	N		*Datum	D	0
**Soll/Haben-Kennzeichen	A		BU-Schlüssel	N	0
**Umsatz (ohne Soll/Haben-Kz)	N		**Gegenkonto (ohne BU-Schlüssel)	N	0
BU-Schlüssel	N		*Konto	N	0
**Gegenkonto (ohne BU-Schlüssel)	N		**Soll/Haben-Kennzeichen	A	0
**Gegenkonto (mit BU-Schlüssel)	N		**Umsatz (ohne Soll/Haben-Kz)	N	0
Belegfeld1	A		Buchungstext	A	0
Belegfeld2	A				
*Datum	D				
*Konto	N				

Aktuelle Datei: [ ] [ ]

OK Abbrechen Drucken Hilfe

Wechseln Sie anschließend zum Reiter [ **Feldauswahl** ]  
Wählen Sie per Doppelklick folgende Felder aus:

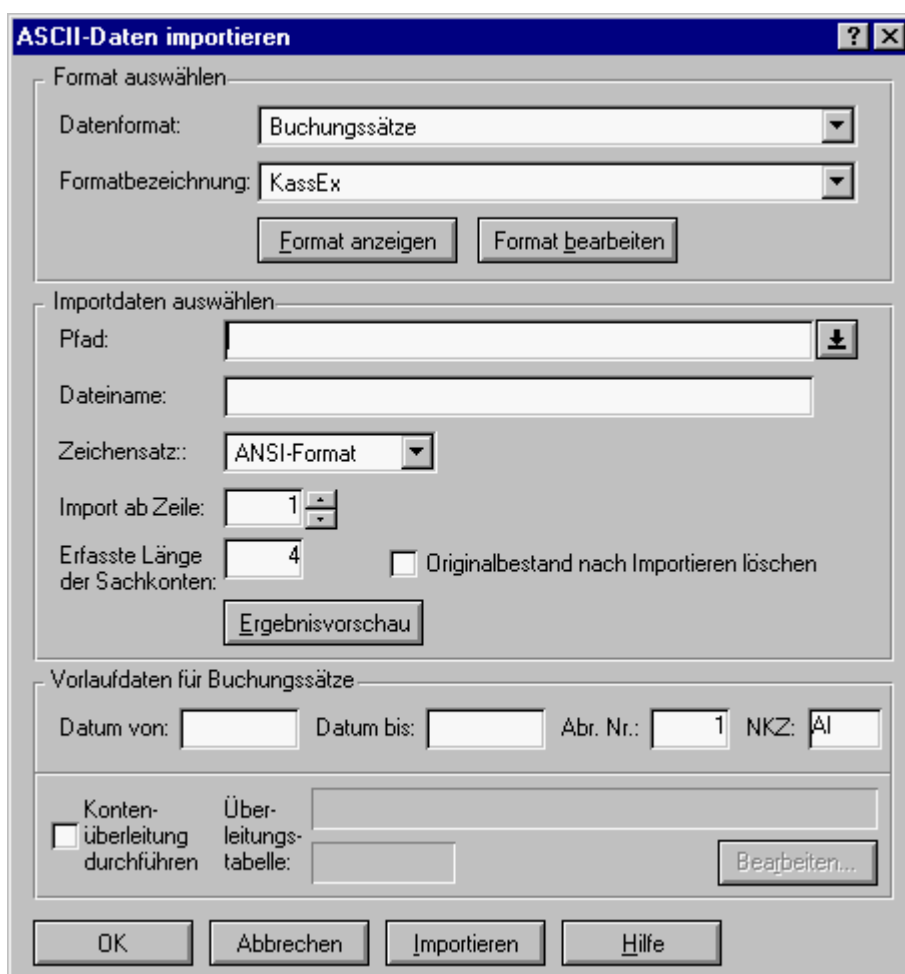
- Belegfeld1**
- Datum**
- BU-Schlüssel**
- Gegenkonto (ohne BU-Schlüssel)**
- Konto**
- Soll/Haben-Kennzeichen**
- Umsatz (ohne Soll/Haben-Kz)**
- Buchungstext**

Bitte beachten Sie dabei unbedingt die angegebene Reihenfolge.

## Datenübernahme aus KassEx in Kanzlei-Rechnungswesen



Um eine KassEx-Exportdatei einzulesen wählen Sie **Buchen / Stapelverarbeitung** und klicken dort den Schalter [ **ASCII-Import** ]



Wählen Sie unter Formatbezeichnung **KassEx** aus.  
Tragen Sie den Pfad und den Dateinamen ein, in dem die KassEx-Exportdatei abgelegt ist.  
Starten Sie den Import mit einem Klick auf den Schalter [ **Importieren** ].